

بِسْمِ اللَّهِ الرَّحْمَنِ الرَّحِيمِ

السلام عليكم ورحمة الله وبركاته

مرحباً بكم



كلية التربية
قسم الجغرافيا ونظم المعلومات الجغرافية

الدراسة الميدانية إلى الساحل الشمالي الغربي لمصر- ٢٠١٥م

ملخص الأشكال الطبيعية (الجيومورفولوجية)

إعداد:

د. عويس الرشيدى

مدرس الجيومورفولوجيا بالقسم

أهم عناصر محتوى مقرر دراسة ميدانية طبيعية

الفرقة الثانية جغرافيا

- مفهوم الدراسة الميدانية.
- أهدافها، أهميتها.
- متطلبات الدراسة الميدانية.
- **مراحل الدراسة الميدانية:**
 - (الإعداد ✓ - التنفيذ ✓ - كتابة التقرير ✓ - التقويم).
- **الظواهر الجغرافية الطبيعية التي يتم دراستها ميدانياً وكيفية القيام بذلك.**
 - أشكال السطح (الجيومورفولوجيا) (يدرس في الفرقة الثالثة)
 - الظواهر المناخية
 - النباتات الطبيعية

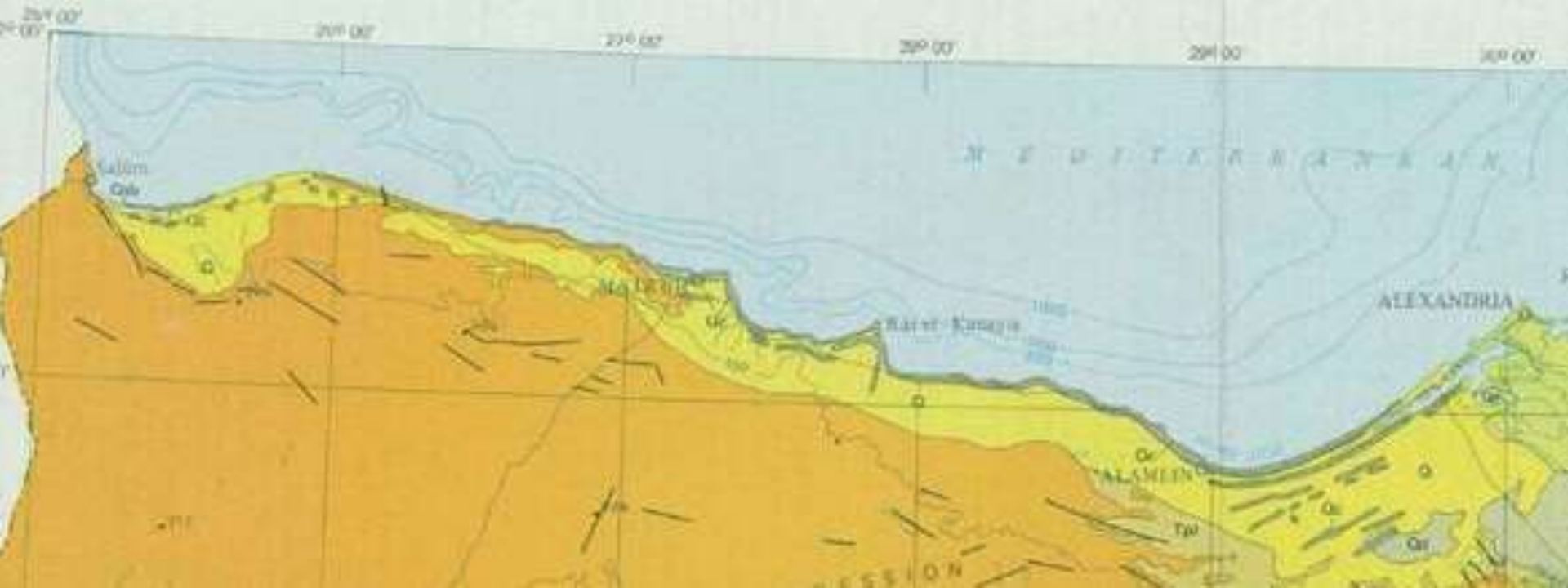
الموقع

- هو عبارة عن شريط ساحلي يمتد من غرب الإسكندرية وحتى الحدود المصرية الليبية بطول يصل إلى حوالي ٥٥٠ كم، يتراوح عرضه بين ١٠ و ٤٠ كم، ويتوقف عرضه على مدى تقدم حافة الهضبة الميوسينية نحو البحر أو بعدها عنه، ويعتبر إقليمًا متميزًا في شخصيته المورفولوجية أو المناخية، ويتشكل من مجموعة من الرؤوس الصخرية يفصلها عدد من الخلجان البحرية.
- يحتوي على وحدات مورفولوجية أساسية كما يلي:
 - السهل الساحلي. (أشكال ساحلية- سلاسل الحجر الجيري البويضي)
 - هضبة الدفة (مرمريكا).
 - نطاق البيدمت بين النطاق الساحلي وحافة الهضبة.
- تتكون الهضبة من صخور حجر جيري، أما السهل الساحلي فيتكون من صخور ورواسب الزمن الرابع (رمال، طين، سبخات، حجر جيري بويضي..) ÷

انطلاق الرحلة



موقع منطقة الدراسة وتركيبها الجيولوجي



خط سير الرحلة



الأشكال الساحلية

خلج بان

رؤوس صخرية



الجزء الأدنى من وادي عجيبة



مصب خليجي لوادي عجيبة (شرم) (تفاعل التعرية النهرية مع التعرية البحرية)



الأشكال الساحلية

الجروف

الأرصفة البحرية





المسلات



الجزر الصخرية



السواحل الصخرية





الكثبان الرملية الساحلية



النبتات الرملية

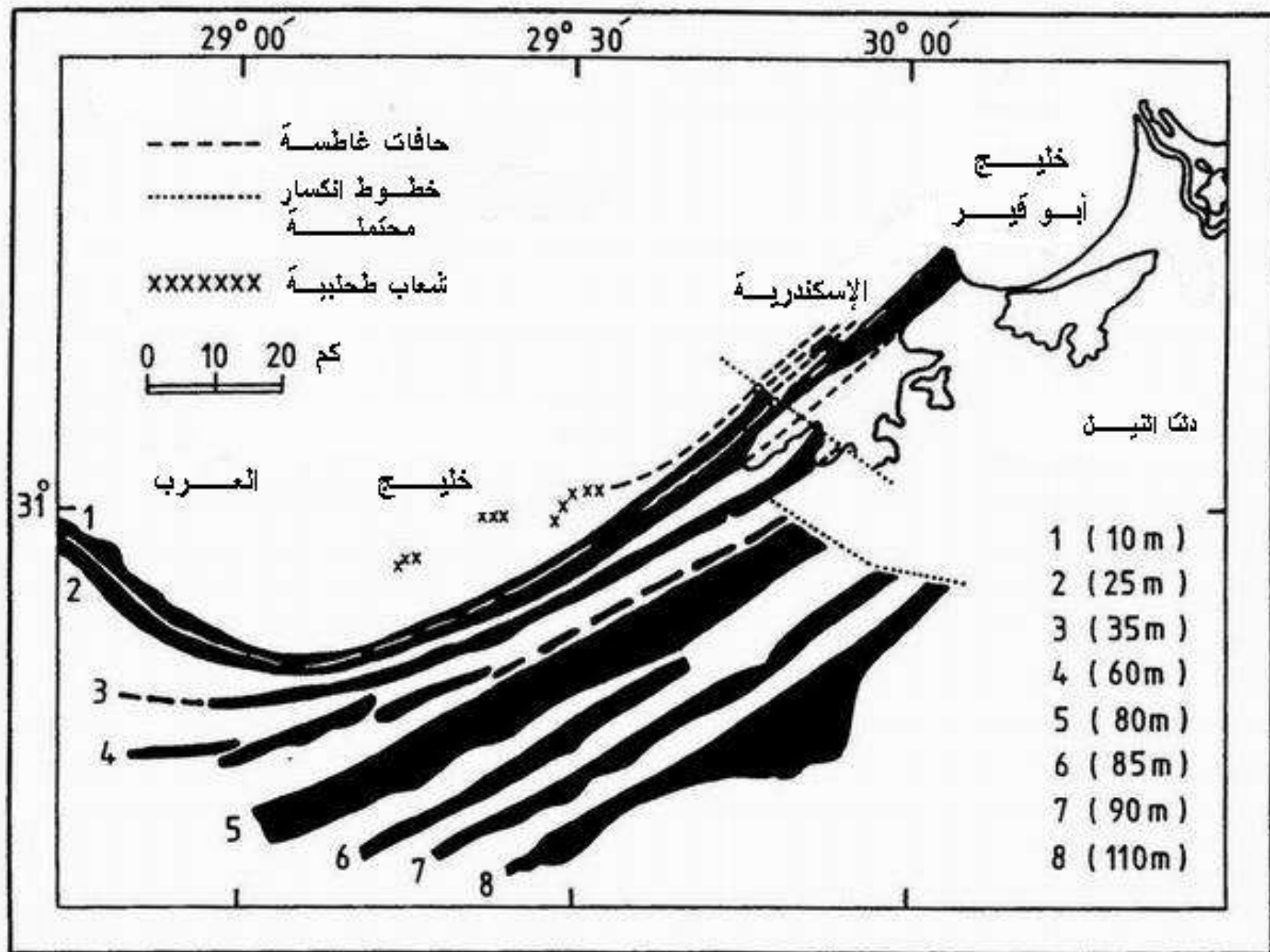


نتتبع مخلفات الإنسان القديم وآثاره





سلاسل الحجر الجيري البويضي
جانب من السلسلة الساحلية ٥٠٠ سنة
(السلاسل الداخلية ١١٠-١٢٠ ألف سنة)



سلاسل الحجر الجيري البويضي - إقليم مريوط

الألسنة الرملية



أشكال بنيوية: سطح هضبة الدفة (مرمرىكا)



الأودية الجافة



في مجرى الوادى



نقاط تغير الانحدار في مجاري الوديان تتحول إلى شلالات طبيعية عند حدوث الفيضانات



نلاحظ الطقس وانواع السحب



بداية تشكل منخفض جوي جديد في نهاية الرحلة



ونهم بدراسة النباتات الطبيعية







محمية العميد الطبيعية



نماذج من تقارير طلاب الفرقة الثانية جغرافيا وعروضهم

• نموذج من تقارير الطلاب (١)

• نموذج من تقارير الطلاب (٢)

• نموذج من عروض باور بوينت (١)

• نموذج من عروض باور بوينت (٢)